

NEW



智能无线  
NIMBLETRACK 系列  
灵动式三维扫描系统

轻巧随行 无线大师



思看科技

中国：杭州·北京·上海·天津·重庆·广州·南京·武汉·西安·沈阳·苏州·无锡·青岛·福州  
德国：斯图加特  
美国：旧金山  
韩国：首尔  
印度：新德里

思看科技(杭州)股份有限公司(总部)  
浙江省杭州市余杭区文一西路998号12号楼 邮编：311121  
电话：0571-85370380 传真：0571-85370381  
电子邮件：market@3d-scantech.com  
网站：www.3d-scantech.com



思看科技(杭州)股份有限公司

# NIMBLETRACK

智能无线NimbleTrack灵动式三维扫描系统，轻巧身型，自在随行，集全无线、不贴点、高精度、灵活便携等超凡性能于一身，率先迈入思看科技第三代智能无线扫描新时代。

其扫描仪和跟踪器深度集成高性能芯片与嵌入式电池模组，实现了全域无线测量和高速稳定的数据传输，精准驾驭中小型测量场景。

整套系统巧妙融合了思看科技的自研生态圈，多种功能形态随心变幻，万般场景灵活应对，以极致技术成就极致性能。



全无线测量



边缘计算模组



定制化智能相机



工业级高精度



无需贴点



120FPS高帧率



## 双内置电池 真正全无线

全无线三维扫描系统，无线数据传输、零线缆供电，可满足无电、用电不便等应用场景，开启工业计量无线新时代。

扫描仪隐藏式电池仓设计，优雅无束缚；跟踪器双循环电池仓设计，供电不间断，无线转站更顺畅。

## 双边缘计算 性能狂飙

扫描仪和跟踪器均搭载新一代高性能边缘计算模组，运算效率跃升至全新高度，解锁120 FPS高帧率流畅测量体验，每一帧都行云流水，驾驭自如。

扫描时无需外接电源、贴点，与市面上现有的手持式三维扫描仪相比，整体扫描流程大幅简化，复杂场景更显从容，是当之无愧的效率担当。





### 轻装上阵 即开即扫

NimbleTrack超轻型机身，以极致细节重构性能想象，解锁性能美学的超然进化实力。

跟踪器仅重2.2kg，身長57cm，恣意穿梭于各类场景，轻装上阵；扫描仪仅重1.3kg，单手掌控游刃有余，轻松完成长时间测量任务。

标配一体式便携安全防护箱，兼顾轻型化与紧凑型，容纳万象，灵动出鞘，带上它，即开即扫，尽显轻盈畅快之感。

57 cm



1.3 kg



### 一体成型 稳如堡垒

扫描仪采用全新的碳纤维框架一体成型技术，兼备轻量化和高强度性能，在加工工艺上颠覆了传统组装式框架的装配技术，实现了超高结构稳定性和超强温度稳定性，使得一次校准即可长时间保持良好的精度范围，让每一次扫描都尽在掌控。





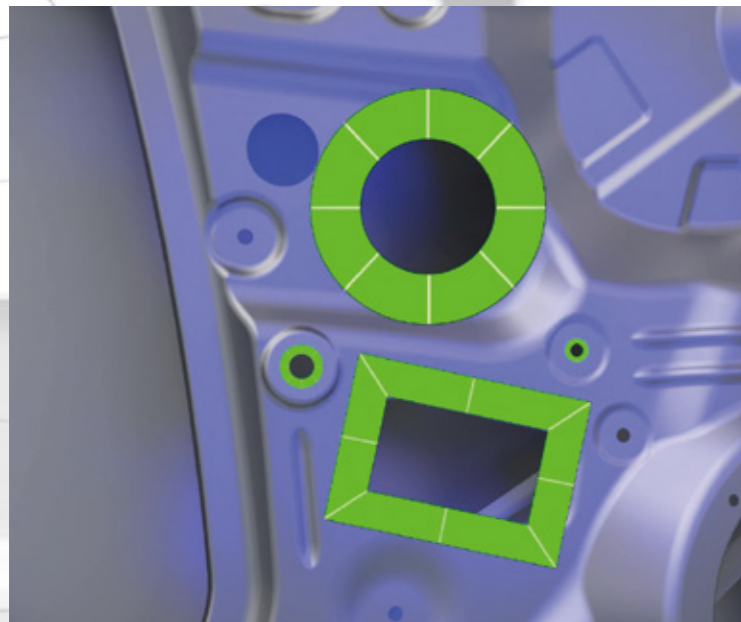
### 计量基因 精益求精

依托思看科技计量级产品成熟强大的系统架构和自研算法，最高精度可达0.025mm，在标准跟踪范围内，体积精度可达0.064 mm，精准有实力，还原肉眼可见的细微处，带给您工业级高精度扫描体验。



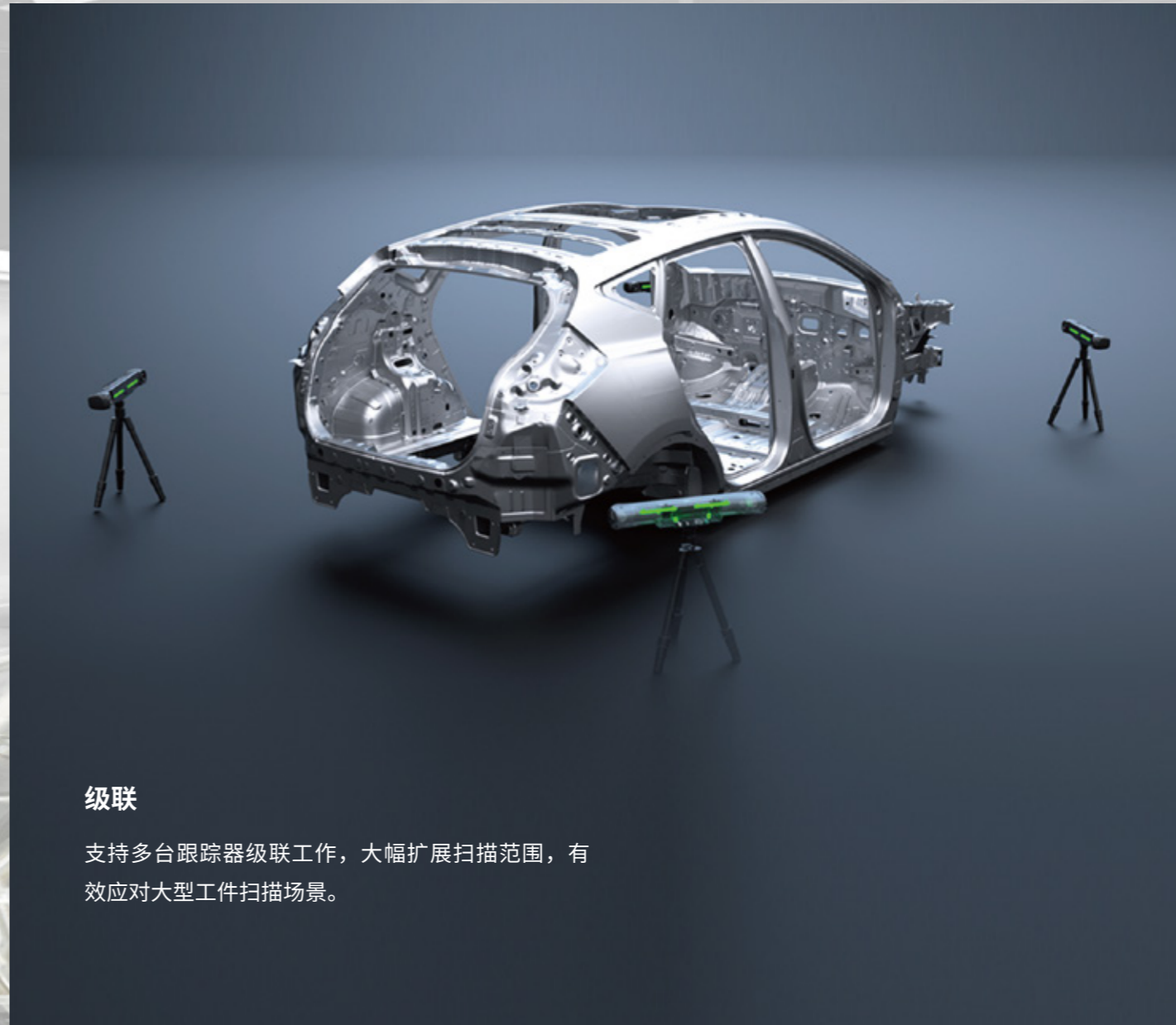
### 万般场景 挥洒自如

NimbleTrack小巧灵动，轻盈穿梭。面对狭小空间或视角遮挡处，扫描仪可无线单独使用，实现最高0.020 mm的高精度扫描；面对大范围测量场景，跟踪器即刻化身远距离红外标记点扫描利器，精准把控全局精度。



### 智能边界检测模块

可选配智能边界探测模块，利用高性能灰阶边缘算法，自动采集孔、槽、切边等特征的三维数据，快速获取高精度的尺寸和位置度信息。



### 级联

支持多台跟踪器级联工作，大幅扩展扫描范围，有效应对大型工件扫描场景。



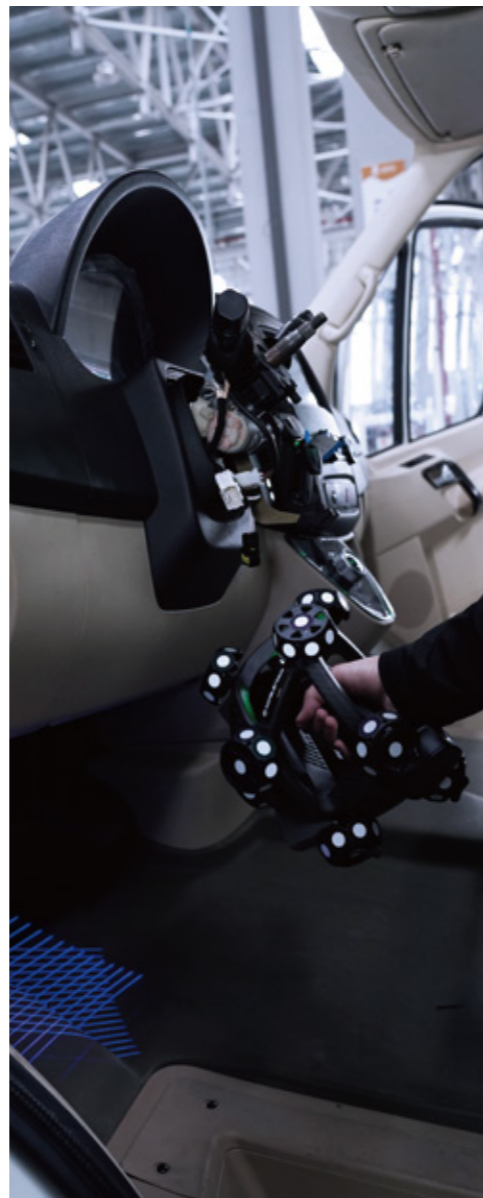
### 自动化

搭载全新定制化三维扫描仪，为自动化解决方案量身定制装夹方式，使其更加适配各类型机器人；360度均匀分布的标记点岛结构，实现全方位精准跟踪，打造高效的自动化批量检测系统。



### i-Probe500 跟踪式测量光笔

面对隐藏点或基准孔等难以触达之处，可选配便携式测量光笔i-Probe，设备支持有线或无线传输，为精密测量提供全方位的数字化解决方案。



## 技术规格

型号		NimbleTrack-C
扫描模式	高速扫描	34束交叉蓝色激光线
	精细扫描	7束平行蓝色激光线
	深孔扫描	额外1束蓝色激光线
精度 <sup>(1)</sup> (单扫描仪)		最高0.020 mm
精度 <sup>(1)</sup> (跟踪式)		最高0.025 mm
单站跟踪距离		3200 mm
体积精度 <sup>(2)</sup> (距离跟踪器3.2 m)		0.064 mm
体积精度 (配合MSCAN全局摄影测量系统)		0.044 mm + 0.012 mm/m
孔位置精度		0.050 mm
激光类别		Class II (人眼安全)
最高分辨率		0.020 mm
基准距		300 mm
景深		400 mm
最大扫描面幅		500 mm × 600 mm
扫描帧率		120 fps
最高扫描速率		4,900,000次测量/秒
扫描仪尺寸		238mm × 203mm × 230mm
扫描仪重量		1.3kg (设备主体), 1.4kg (含电池和无线模块)
跟踪器尺寸		570mm × 87mm × 94mm
跟踪器重量		2.2kg (设备主体), 2.6kg (含电池和无线模块)
防水箱尺寸		1000mm × 425mm × 280mm
输出格式		.stl, .obj, .ply, .asc, .igs, .txt, .mk2, .umk等
工作温度		-10°C-40°C
工作湿度 (非冷凝)		10-90% RH
无线工作模式		单扫描仪、单跟踪器、跟踪器+扫描仪、跟踪器+光笔、无线级联、边界探测
无线标准		802.11a/n/ac
通信接口		USB3-B, 千兆网口
专利证书		CN211121096U, CN210567185U, CN111678459B, CN114001696B, CN114554025B, CN114205483B, CN113514008B, CN114627249B, CN112867136B, CN218103220U, CN218103238U, CN307756797S, CN113340234B, CN112964196B, CN115289974B, CN113188476B, CN218411072U, CN115325959B, CN218584004U, CN115661369B, CN218734448U, CN115493512B, CN110992393B, CN116136396B, CN113432561B, CN219834226U, CN219829788U, CN116244730B, CN116206069B, US10309770B2, US10309770B2, US11060853B2, KR102096806B1, EP3392831B1, US11493326B2, CN109000582B

(1)ISO17025实验室认可: 依据VDI/VDE2634part3标准和JJF1951规范, 对尺寸探测误差 (PS) 性能进行评估。  
 (2)ISO17025实验室认可: 依据VDI/VDE2634part3标准和JJF1951规范, 对球心距测量误差 (SD) 性能进行评估。

