

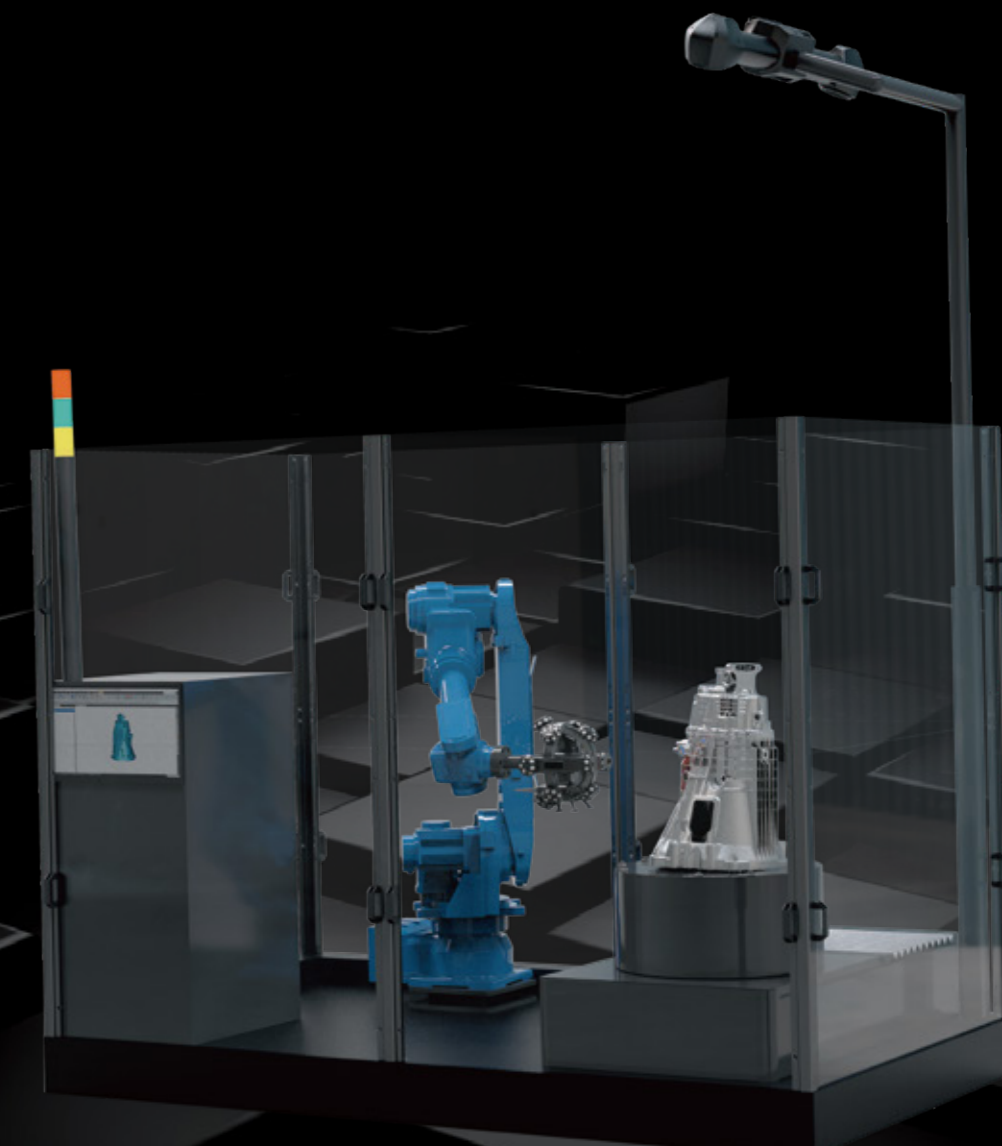
技术规格

型号		AutoScan-T550	AutoScan-T542
扫描模式	高速扫描	42束交叉蓝色激光线	34束交叉蓝色激光线
	精细扫描	7束平行蓝色激光线	
	深孔扫描	额外1束蓝色激光线	
最高精度 ⁽¹⁾		0.025 mm	
最高扫描速率		2,600,000 次测量/秒	2,200,000 次测量/秒
最大扫描面幅		500 mm × 600 mm	
激光类别		CLASS II (人眼安全)	
最高分辨率		0.020 mm	
体积精度 ⁽²⁾ (单独使用扫描仪)	10.4 m³	0.060 mm	
	18.0 m³	0.075 mm	
体积精度 (配合MSCAN-L15全局摄影测量系统)		0.044 mm + 0.012 mm/m	
基准距		300 mm	
景深		400 mm	
输出格式		.stl, .ply, .obj, .igs, wrl, .xyz, .dae, .fbx, .ma, .asc等, 可定制	
工作温度		-10°C - 40°C	
接口方式		USB 3.0	
专利证书		CN106500627, CN106500628, CN206132003U, CN204854633U, CN204944431U, CN204902788U, CN204963812U, CN204902785U, CN106403845, US10309770B2, CN204854633U, CN105068384B, CN105049664B, CN106403845B, CN111694665A, CN214375417U, CN214379242U, CN214379241U, CN109000582B, CN112802002B, CN210567185U, CN211121096U, CN214149174U, CN114001671B, CN114001696B, CN114554025B, CN114205483B, CN113514008A, US10309770B2, US11060853B2, KR102096806B1, EP3392831B1	

(1) ISO 17025实验室认可：依据VDI/VDE 2634 part3 标准和JJF 1951规范，对尺寸探测误差 (PS) 性能进行评估
 (2) ISO 17025实验室认可：依据VDI/VDE 2634 part3 标准和JJF 1951规范，对球心距测量误差 (SD) 性能进行评估

AUTOSCAN-T 三维检测系统

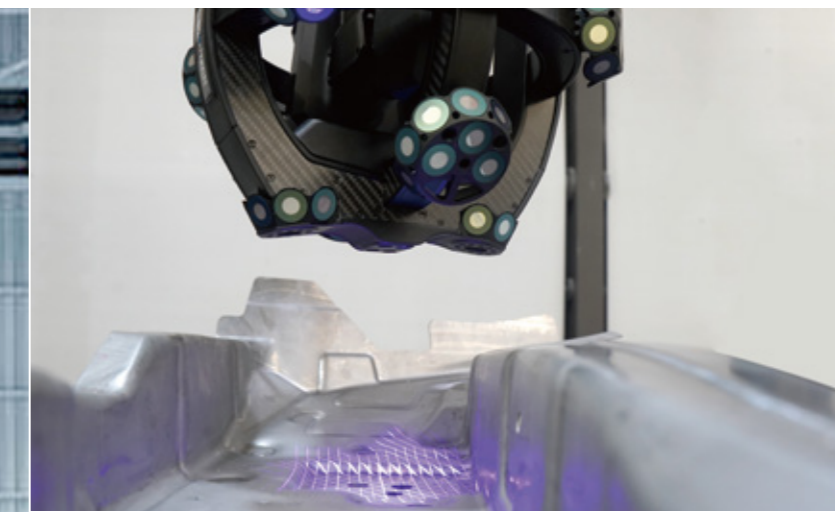
光学工业自动化检测 智慧产线解决方案



AUTOSCAN-T

AutoScan-T42自动化三维扫描检测系统，智能自动检测全新升级之作，专为工厂车间自动化质量控制设计，帮助企业实现成本和效率的优质匹配。

整个自动化扫描过程中无需贴点，无接触无损伤，与生产线高效无缝衔接，大幅减少质检作业负担。军工级制造品质，具有强抗干扰性，适应复杂严苛的车间环境，可广泛应用于国防军工、能源、5G、模具制造等领域。一键启动、离线编程、软件高度兼容，无论用户的专业水平如何，都能够操作自如。

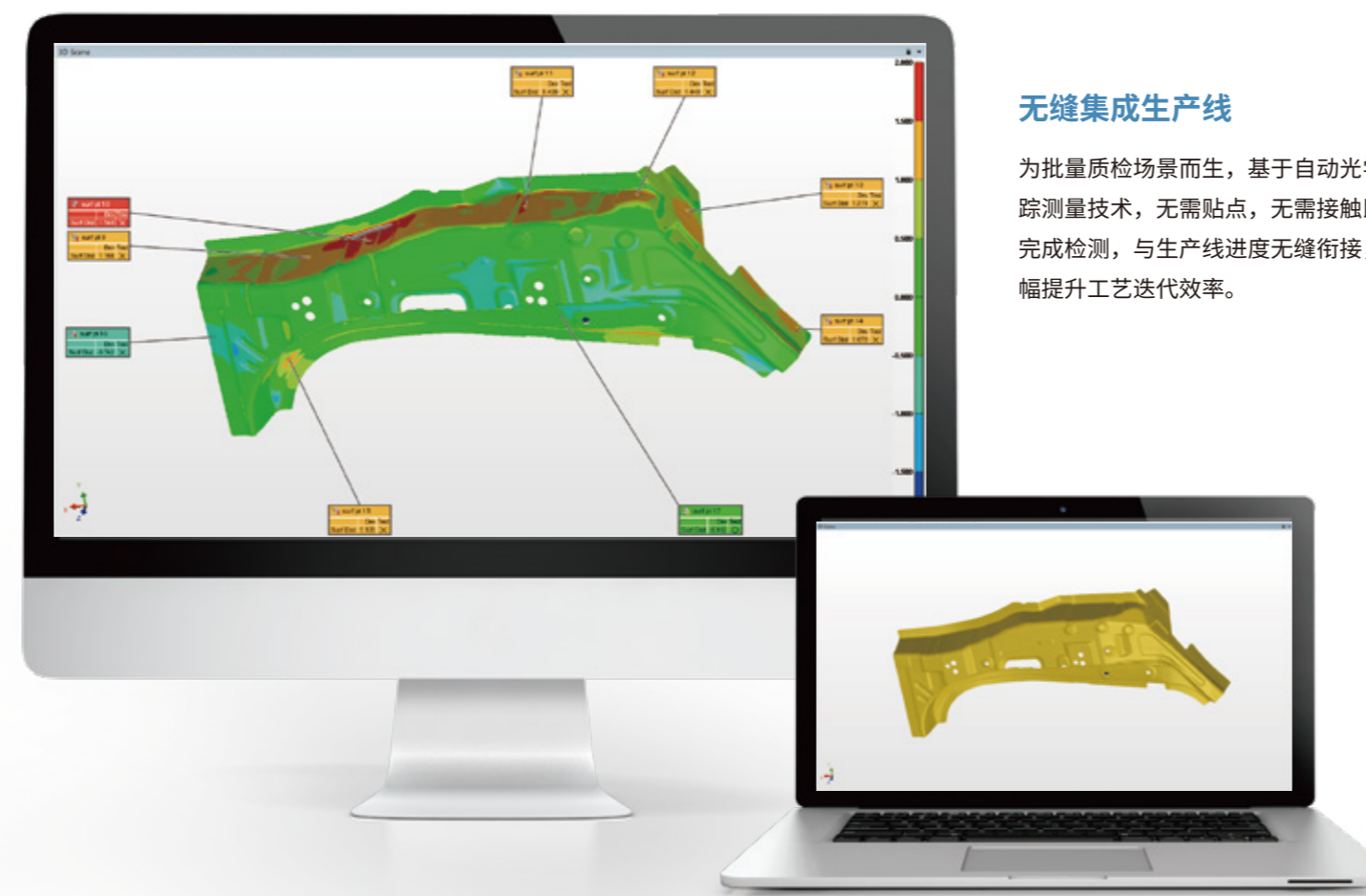
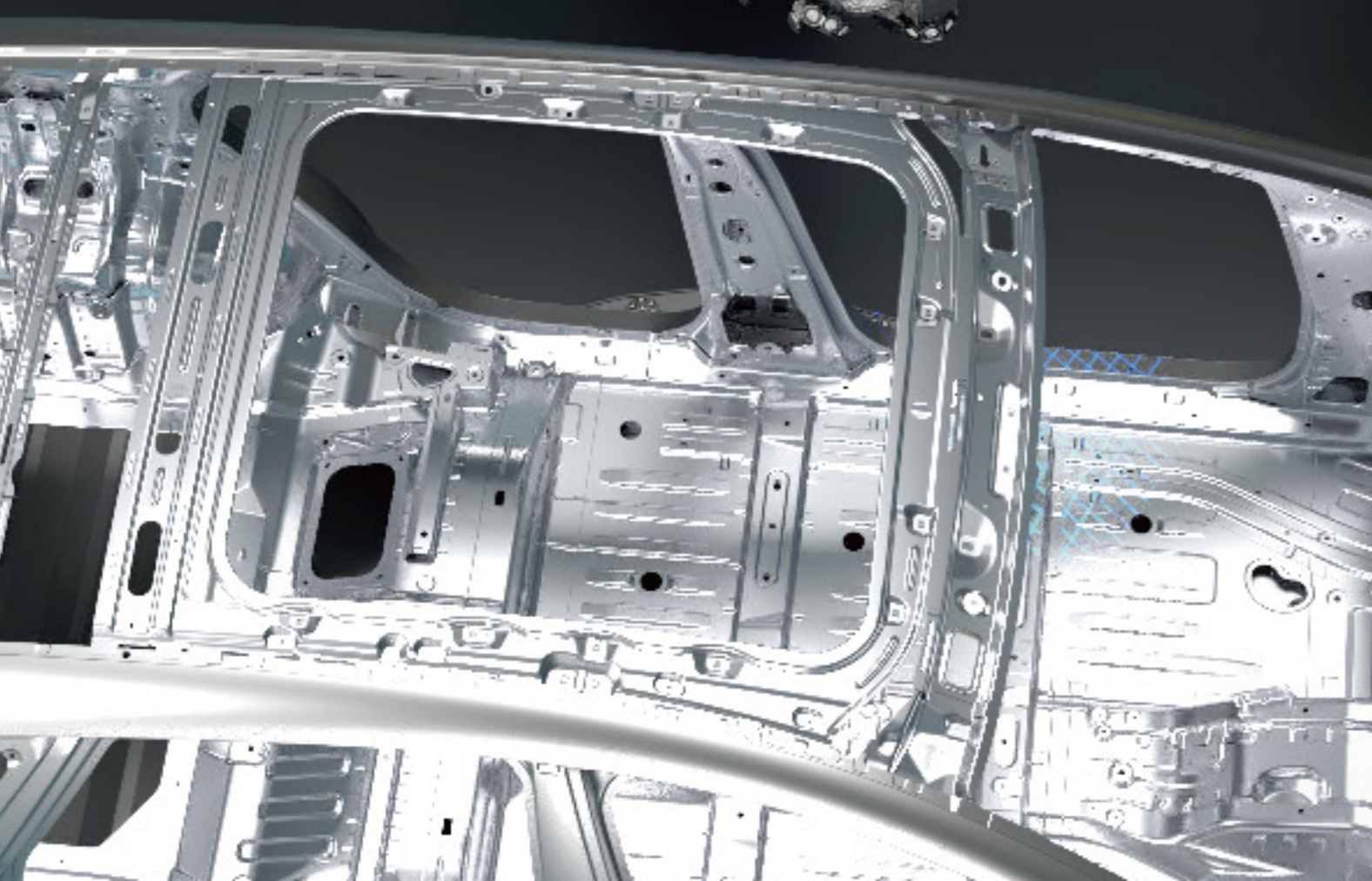
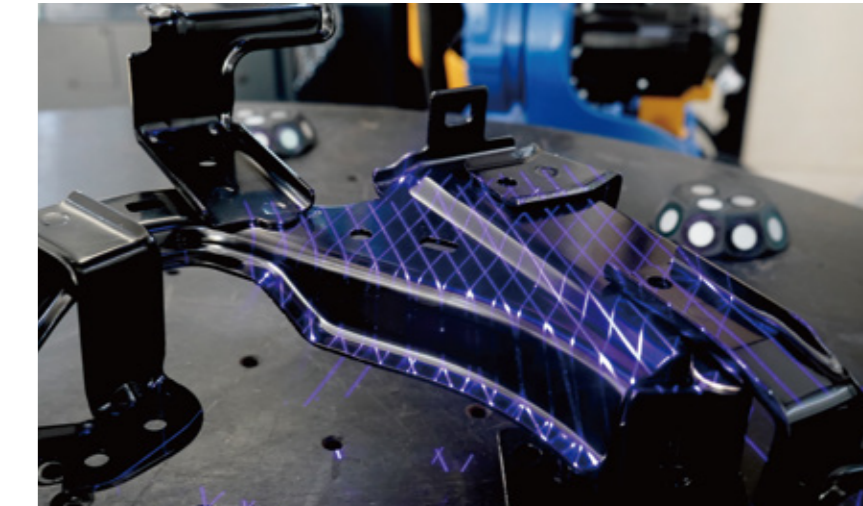


支持多种配置

可搭配手持式三维扫描仪、便携式CMM测量光笔、MSCAN摄影测量系统，回转平台，导轨，多光学跟踪与测量，为用户提供个性化应用的解决方案。

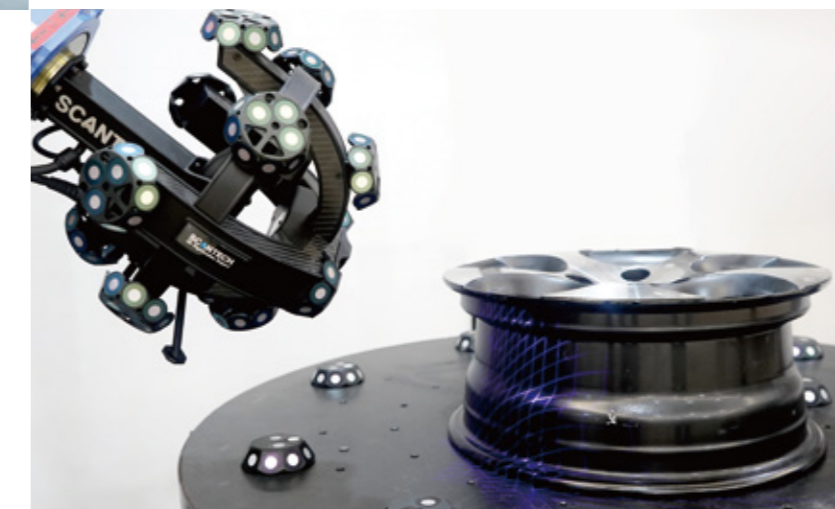
精准高效

采用纯蓝光和同步追踪光学技术，扫描速率高达2,600,000次测量/秒，精度可达0.025 mm，精度不受机器人、导轨等因素影响，实现高效灵活的自动化制造工艺。



无缝集成生产线

为批量质检场景而生，基于自动光学跟踪测量技术，无需贴点，无需接触即可完成检测，与生产线进度无缝衔接，大幅提升工艺迭代效率。



军工级品质

不易受温度、震动、灰尘等客观因素影响，军工级设计制造品质，超强工业环境适应性。

易用性强

一键启动，可手动和自动离线仿真编程，安全可靠，批量自动完成检测并出具检测报告。大大降低了用户使用和操作的难度，轻松完成自动化路径及扫描测量的任务。

