

SCANVIEWER

强大的扫描与检测一体化3D软件

ScanViewer由思看科技自主研发,是一款集成了扫描和检测比对功能的扫描软件。Scanviewer强大的功能使扫描、检测以及报告生成等工作流程大大简化,为使用者提供了高效快捷的解决方案。三维扫描生成的数据可用于快速原型、逆向工程、检测比对、三维可视化等等领域。



软件检测功能

ScanViewer贯穿从产品研发、设计到生产的各个环节。



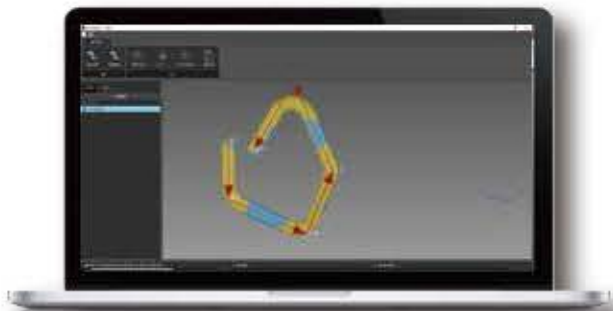
几何尺寸和公差

在检测功能模块中,用户可以根据扫描数据直接进行特征创建、特征分析、特征间距离测量以及特征间形位公差分析等等。



检测比对

检测比对功能可根据扫描实际数据和数模文件获取偏差值,以色谱图的形式呈现各部位的偏差大小,并将所得结果快速生成报告,便于工件产品后续的分析 and 调整。



管件检测

专业管件检测分析模块,可将扫描数据拟合的管件模型与理论模型比对,获取参数偏差,还可直接导出YBC/LRA文件,无缝对弯管机进行参数补偿。