

中国（总部）

北京 | 常州 | 成都 | 佛山 | 广州 | 杭州 | 合肥 | 武汉 | 长春 | 济南 | 济宁 | 柳州 | 马鞍山 | 南昌 | 南京
宁波 | 宁德 | 青岛 | 厦门 | 上海 | 深圳 | 沈阳 | 苏州 | 太原 | 天津 | 潍坊 | 无锡 | 武汉 | 西安 | 长沙 | 郑州 | 重庆

德国 斯图加特 美国 洛杉矶 韩国 首尔 印度 德里 巴西 圣保罗

思看科技（杭州）股份有限公司

☎ 0086 571-85852597

☎ 0086 571-85370381

✉ info@3d-scantech.com

🌐 www.3d-scantech.com

📍 浙江省杭州市余杭区文一西路998号12号楼



抖音号



视频号

智能无线超广大面幅三维扫描仪

KSCAN-X

无界视野 超乎所见

KSCAN-X智能无线超广大幅三维扫描仪，沿袭思看科技创新性智能无线和混合摄影测量技术的强大基因，以无界扫描能力重新定义工业大范围扫描的新标准。

KSCAN-X，集全无线、超大面幅、超大景深、超快扫描等核心优势，轻松实现航空航天、能源重工、轨道交通等行业超大型、中大型复杂零部件的高精度三维测量，助力装备制造效率跃升、精准质控。



超大面幅 超大景深



四交叉蓝光高速扫描



超大型和中大型工件扫描



深孔测量



混合摄影测量



全无线测量

广域无界 远距精准

超大面幅

基于自研算法优化，KSCAN-X带来全面开阔的扫描面幅，可对超大尺寸工件进行一体化扫描，单面幅最大可达2.6m×1.8m，快速捕捉超大型工件的全场景特征。

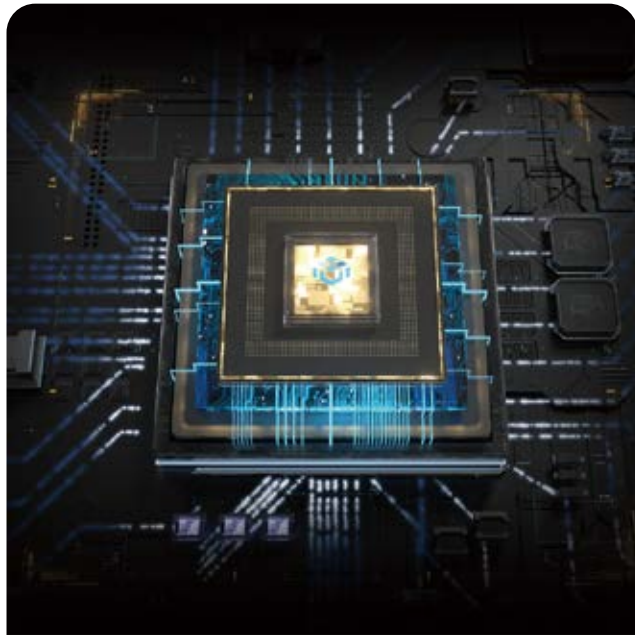
超大景深

扫描景深覆盖0.3m-2.5m，兼容超大型工件远距离大范围快速捕捉和中大型工件精密测量，带来更佳、更流畅的高效扫描体验，大幅缩短检测周期。

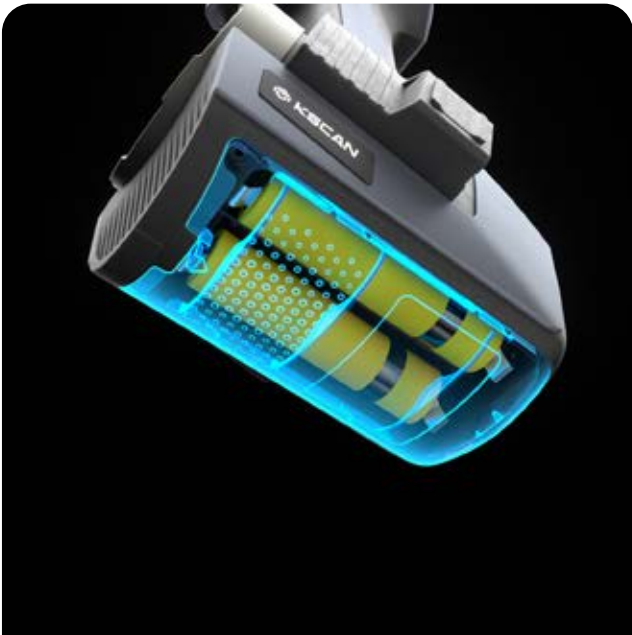


无线测量 自由无限

KSCAN-X内置强劲运算引擎，短时间内高效处理海量数据。结合嵌入式高性能电池模组和双网卡设计，支持无线数据传输、零线缆供电，可满足无电、用电不便等应用场景，打造无线自由的三维测量体验。



内置强劲计算模组
高效处理海量数据



双内置电池
支持双电循环供电



双网卡设计
数据传输高速稳定

疾速开扫 效率加倍

创新性采用四交叉蓝色激光扫描技术，结合高帧率处理芯片，整体测量效率大幅跃升，大尺寸测量疾速响应，无需等待。

4×21束
交叉蓝色激光线

180fps
最高帧率

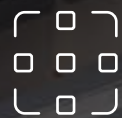
6,450,000次测量/秒
扫描速率高达

少量标记点
让扫描流程更加高效



多元场景 全面覆盖

超大型工件高效扫描



大面幅扫描

4*21束蓝色激光线高效扫描，单次扫描轻松覆盖大尺寸工件，最高精度可达0.075mm，体积精度可达0.075mm+0.010mm/m。



混合摄影测量

升级高效混合摄影测量功能，远距离测量保障全局精度，近距离测量锁定局部精度，消除大尺寸测量带来的累积误差，充分保证体积精度，无惧大型复杂场景测量。

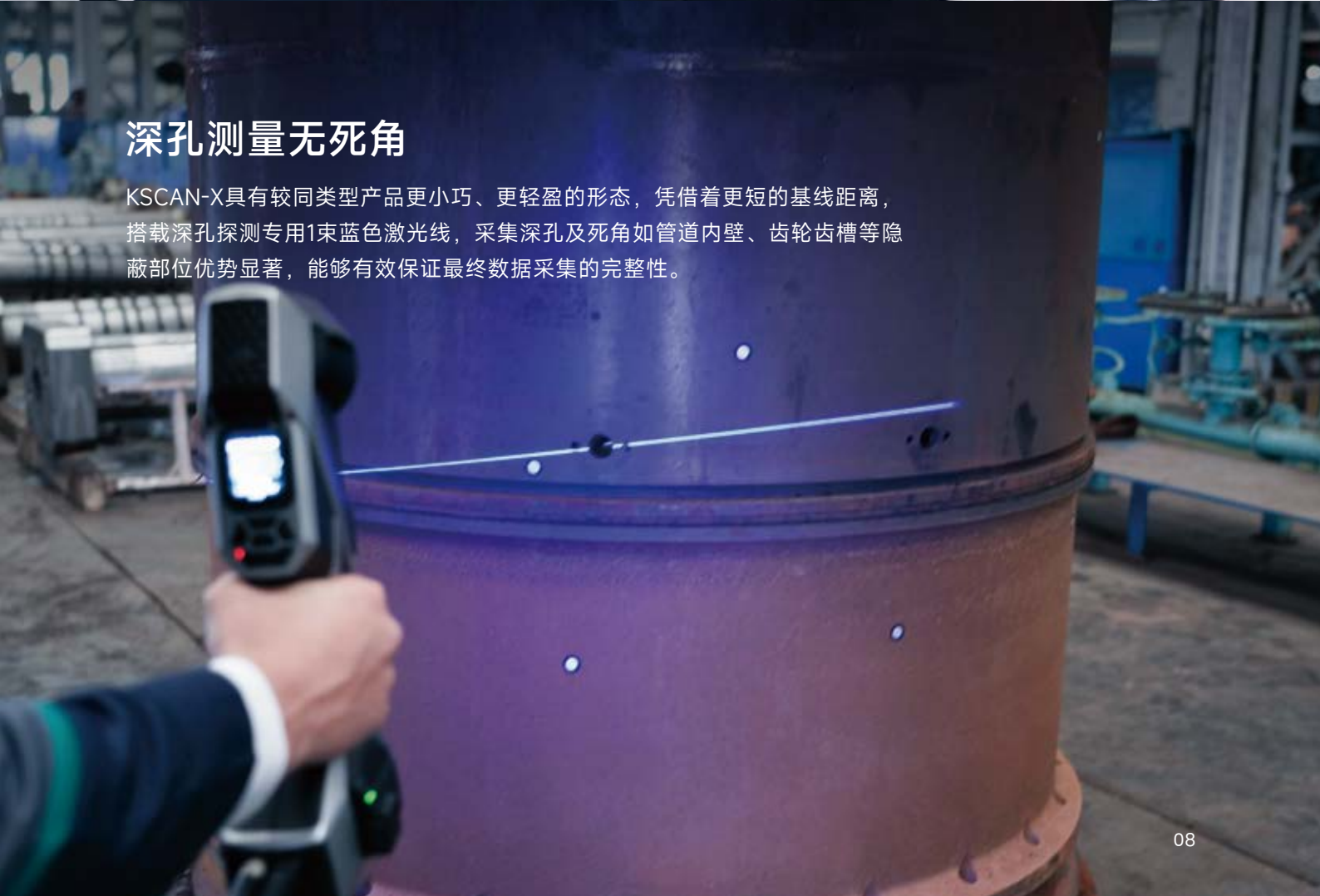
中大型工件兼具细节

中等距离扫描模式，配备2*27束交叉蓝色激光线，专为0.5m-2m中大型尺寸工件扫描设计，高效捕捉细节，确保扫描效果出众。无论是复杂曲面结构还是精细的微观特征，都能清晰还原，最高精度可达0.030mm，精准把控中大型工件质量检测需求。



深孔测量无死角

KSCAN-X具有较同类型产品更小巧、更轻盈的形态，凭借着更短的基线距离，搭载深孔探测专用1束蓝色激光线，采集深孔及死角如管道内壁、齿轮齿槽等隐蔽部位优势显著，能够有效保证最终数据采集的完整性。



融合人机工学与力量美学



创新性布局视觉框架，各精密功能组件分区呈现，通过巧妙的视觉引导，构成相机镜头与激光器的视觉焦点，功能一目了然。



充分考量人机工学理念，优化产品重心位置与握持体验，确保长时间使用依然舒适自如。



KSCAN-X以流畅锐利的线条勾勒出力量感十足的外观形态，将扫描仪的动态性能转化为可感知的视觉张力。

便携易用 极简操作

Step 1 小巧便携 即开即用

紧凑的机身设计搭配便携小巧的防护箱，单人可轻松携带；可选多功能防护箱，标尺配件也能一箱收纳。



Step 2 无线连接 灵活驾驭

无线连接，摆脱线缆束缚，赋予每一次扫描自由与灵动。



Step 3 快速标定 省时省力

20秒快速校准，高效省时，大幅缩短现场准备时间，现场作业无需等待。



Step 4 智控按键 一键开扫

智能按键控制，无需电脑操作，复杂功能一键直达，随时随地开展顺畅扫描。



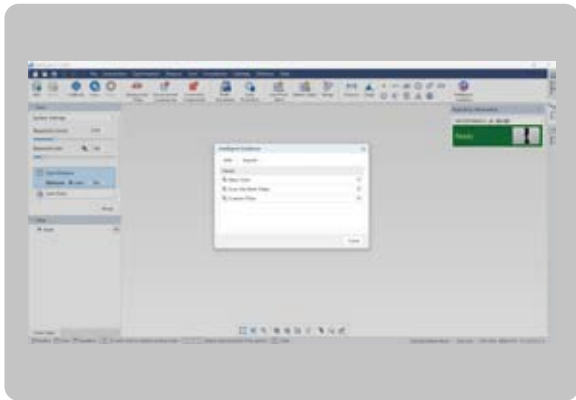
触控屏幕

机身内嵌全彩智能触控屏，实时反馈设备状态，设备状态一目了然，带来全新的交互体验。



智能引导

搭载新一代软件平台，支持自定义智能引导，实时呈现直观的操作流程与智能化任务指引，操作简单易上手，有效降低培训成本与设备使用门槛。



全场景计量软件平台

搭载新一代DefiniSight全场景计量软件平台，专为工业级三维扫描及检测量身打造，凭借直观的界面设计、广泛的兼容性、高效的数据处理能力，带给您全方位精细化、清晰化、高效的进阶测量体验。

01
极简易用

高度智能化、友好的交互方式，巧妙诠释极简工作流程。

02
用户分层

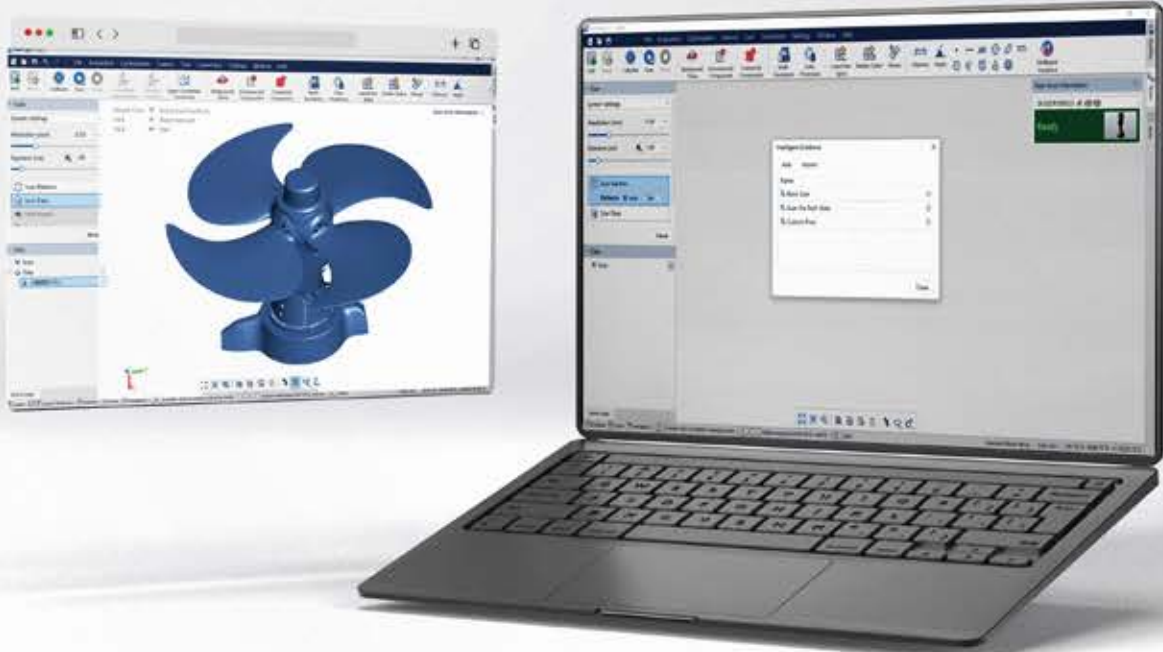
兼顾新手友好交互和专业用户高阶应用需求，人人都能轻松上手。

03
畅快扫描

秒开秒连，测量过程支持实时扫描、实时封装数据。

04
超清细节

支持数据实时网格化，网格重建速度更快、数据质量更精细，轮廓细节清晰可见。



支持实时监看

标配手机支架，随身监看实时扫描数据。



自定义按键



KSCAN-X 技术参数		
扫描模式	大面幅扫描	84束交叉蓝色激光线
	中距离扫描	54束交叉蓝色激光线
	深孔扫描	额外1束蓝色激光线
	摄影测量	混合摄影测量
精度 ⁽¹⁾	中距离扫描	0.030 mm
	大面幅扫描	0.075 mm
体积精度 ⁽¹⁾⁽²⁾		0.075 mm + 0.010 mm/m
最高扫描速率		6,450,000次测量/秒
最大扫描面幅		2600 mm × 1800 mm
工作距离		0.30 m ~ 2.50 m
部件尺寸范围		0.5 m ~ 15 m
激光类别		ClassII(人眼安全)
最小点密度		0.1 mm
尺寸		344 mm × 124 mm × 99 mm
基线距离		235 mm
设备连接	接口方式	USB3.0 Type-B
	无线标准	Wi-Fi 6, 802.11a/b/g/n/ac
	无线连接方式	支持双网卡
	智能无线模式	支持
	不间断供电	支持
环境适应能力	工作环境	无风扇设计, 适合车间场景使用
	工作温度	-10°C ~ 40°C
	工作湿度	10% ~ 90% RH
	防护等级	IP50
专利证书		CN204329903U, CN104501740B, CN104165600B, CN204988183U, CN204854633U, CN204944431U, CN204902788U, CN105068384B, CN105049664B, CN204902784U, CN204963812U, CN204902785U, CN204902790U, CN106403845B, CN209197685U, CN209263911U, CN106500627B, CN106500628B, CN206132003U, CN206905709U, CN107202554B, CN209310754U, CN209485295U, CN209485271U, CN305446920S, CN209991946U, US10309770B2, KR102096806B1, KR102209255B1, US10914576B2, CN113470180B, CN113218417B, CN113063370B, CN218411073U, CN113310427B, CN113074659B, CN218772495U, CN113473034B, CN115830249B, CN219829786U, CN116206069B
<div>(1) ISO 17025 实验室认可：依据JJF1951规范、VDI/VDE 2634 part3标准，对此性能进行评估。</div> <div>(2) 搭配800 mm高精度标尺。</div> <div>* 本公司保留对本网站中所描述的参数及图片在法律范围内解释及修改的权利。</div>		

